

Aneurisma Aorta Addominale

Diagnostica ecografica

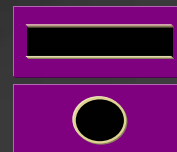
Marcello Romano

Direttore UOC Geriatria - ARNAS Garibaldi - Catania

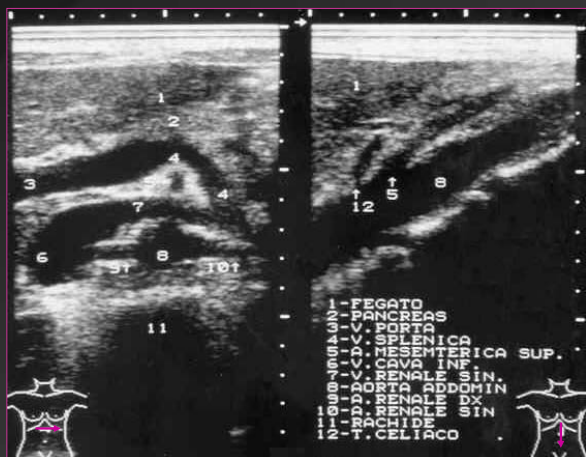
www.medinterna.net

Aorta addominale - Aspetto US

- Forma tubulare
Scansione longitudinale
- Forma anulare
Scansione trasversale
- Pareti ecogene, sottili
- Profilo lineare, regolare
- Contenuto anecogeno
- Calibro distalmente decrescente
- $\varnothing \sim 1.5-2$ cm

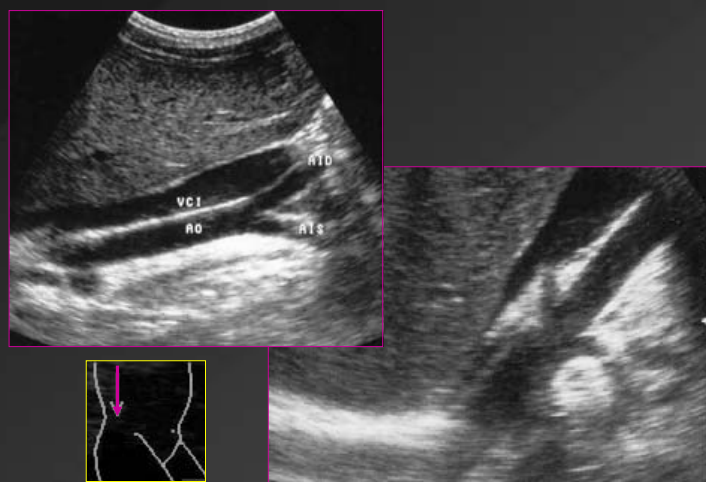


Geriatria - Catania



M.Romano

Geriatria - Catania



M.Romano

Geriatria - Catania

Aneurisma Aorta Addominale (AAA)

- Dilatazione > 3 cm
- Dilatazione segmentaria > 50% rispetto al tratto a monte
- Etiopatogenesi +ateromasica
- 70-80% sottorenale

M.Romano

Geriatria - Catania

Aneurisma Aorta Addominale

Rottura AAA:

- Chirurgia Urgenza
→ mortalità operatoria 50%
- Chirurgia Elezione
→ mortalità operatoria 3%

M.Romano

Geriatria - Catania

AAA rotto

- 50% muore prima di arrivare in PS
- Mortalità totale pre- e intra-ospedaliera: 77-94%

Law MR, Morris J, Wald NJ. *J Med Screening* 1: 110, 1994
Heikkinen M e Al. *J Vasc Surg* 36:291, 2002
Chew HF e Al. *Ann Vasc Surg* 17:171, 2003

Rischio rottura a 5 anni

- AAA Ø < 5 cm → 1 – 2 %
- AAA Ø > 5 cm → 20 – 40 %

Dzau VJ, Creager MA in: *Harrison's Principles Internal Medicine*, 1998

Epidemiologia

PATOLOGIA FREQUENTE

- 2-3% della popolazione non selezionata
- Rapporto M:F=5:1
- 3-4% dei maschi > 55 aa
- Fumatori e ipertensi

Sensibilità palpazione Metanalisi 15 studi

- Valore pred. pos. (AAA >3 cm): 43%
- Obesità ↓ sensibilità della palpazione

Lederle FA, Simel DL. *JAMA* 281:77-82, 1999



ECOGRAFIA

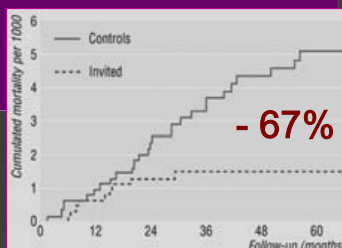
- Alta sensibilità: 82-99%
- Limiti: valutazione anatomica pre-chirurgica

Quill DS e AL. *Surg Clin North Am* 69:713, 1989

Effetti screening ecografico AAA

- 12.639 maschi danesi 65-73 aa
- Gruppo screening vs Gruppo controllo (no screening)
- Gruppo screening: Prevalenza di AAA 4%
- Gruppo screening: AAA > 5 cm → chirurgia elezione
- Gruppo screening: Mortalità specifica ↓ 67% (29% vs 84%)
- N° soggetti da "screenare" per salvare 1 vita: 352

Lindholt JS e Al: *Screening for abdominal aortic aneurysms: single centre randomised controlled trial. BMJ* 330:750, 2005



The New England Journal of Medicine

Copyright © 2002 by the Massachusetts Medical Society

VOLUME 346

MAY 9, 2002

NUMBER 19



IMMEDIATE REPAIR COMPARED WITH SURVEILLANCE OF SMALL ABDOMINAL AORTIC ANEURYSMS

FRANK A. LEDERLE, M.D., SAMUEL E. WILSON, M.D., GARY R. JOHNSON, M.S., DONOVAN B. REINKE, M.D., FRED N. LITTOVY, M.D., CHARLES W. ACHER, M.D., DAVID J. BALLARD, M.D., PH.D., LOUIS M. MESSINA, M.D., IAN L. GORDON, M.D., EDMUND P. CHUTE, M.D., WILLIAM C. KRUPSKI, M.D., AND DENNIS BANDYK, M.D., FOR THE ANEURYSM DETECTION AND MANAGEMENT VETERANS AFFAIRS COOPERATIVE STUDY GROUP*

Conclusions Survival is not improved by elective repair of abdominal aortic aneurysms smaller than 5.5 cm, even when operative mortality is low. (*N Engl J Med* 2002;346:1437-44.)

Aneurisma Aorta Addominale UK Small Aneurism Trial



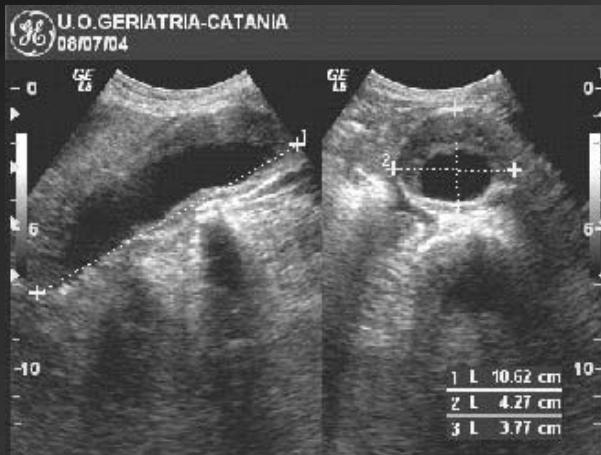
- Operare AAA ≥ 5.5 cm
- Ecografia annuale < 4 cm
- Ecografia semestrale 4-5.5 cm
- Operare se accrescimento > 1 cm/anno

The UK Small Aneurysm Trial Participants: Lancet 352:1649, 1998

Parametri studio ecografico AAA

- calibro
- lunghezza
- trombosi parietale: estensione, spessore, frammentazione
- calibro lume emodinamico
- sede sopra- e/o sottorenale
- coinvolgimento arterie iliache
- pseudo-diverticoli parietali
- (rottura)

Geriatría - Catania



M.Romano

Geriatría - Catania

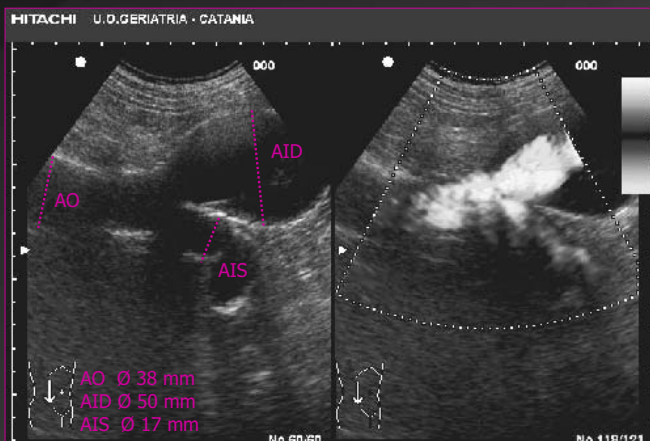
Valutazione vasi iliaci



M.Romano

Geriatría - Catania

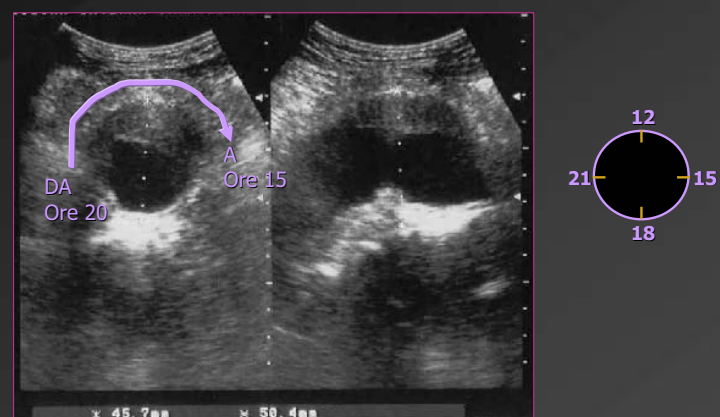
Valutazione vasi iliaci



M.Romano

Geriatría - Catania

Trombo – aspetto ed estensione circonferenziale

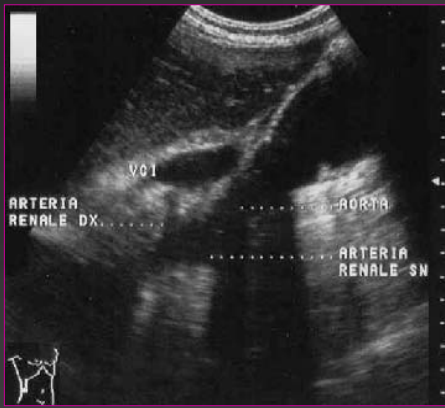


M.Romano

Geriatría - Catania

Sede sopra-o sotto-renale

- AAA sotto-renale
 - 75% degli AA



M.Romano

Geriatrics - Catania

AAA sopra-renale

- 25% di tutti gli AA
- < 10% degli AAA



M.Romano

Geriatrics - Catania

Trombo – frammentazione

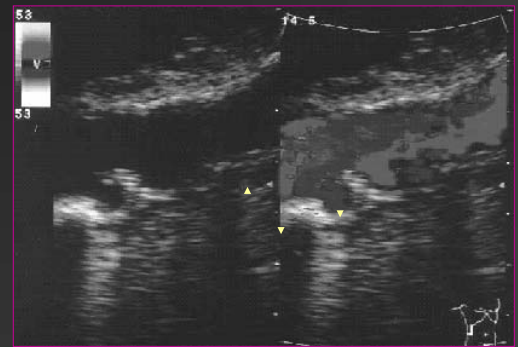
Segno di possibile rottura



M.Romano

Geriatrics - Catania

Pseudo-diverticoli (Blisters)



M.Romano

Geriatrics - Catania

Ruolo Eco-color-Doppler

- definizione del trombo
- definizione del lume emodinamico
- localizzazione vasi renali
- (studio aa.renali)

M.Romano

Geriatrics - Catania

Valutazione lume emodinamico



M.Romano

Geriatrics - Catania

U.O. GERIATRIA-CATANIA
01/10/04

1 L 5.13 cm
2 L 2.05 cm
3 L 10.28 cm
4 L 3.87 cm

PS 105.55 cm/s
ED 28.31 cm/s
PI 1.35
RI 0.72
Accel 509.85 cm/s²
AT 0.130 s

AC 55

**Pseudo-AAA
infiammatorio**

M.Romano Geriatria - Catania

Dissezione Aortica

U.O. GERIATRIA-CATANIA
19/10/04

- Lembo (flap) medio-intimale
- Doppio lume
- Dilatazione aortica

M.Romano Geriatria - Catania

AAA con dissezione di placca ateromasica

Geriatría - Catania

Endoleaks endoprotesici

- Il 20% degli impianti di endoprotesi → *endoleak*
- Comunicazione tra circolo sistemico e sacca aneurisma
- Tipo II più frequente - rifornimento retrogrado da a. mesenterica inf. e/o aa. lombari

Endoleaks: EcoColorDoppler vs Angio-TC

Autore e anno	Sensibilità	Specificità
Sato 1998	97	74
Wolf 2000	81	95
Zannetti 2000	91.7	98.4
D'Audiffret 2001	96	94
McLafferty 2002	100	99

M.Romano Geriatria - Catania

Manuale Italiano di
Ecografia Internistica
A cura di
COSIMA SCHIAVONE - MARCELLO ROMANO

Antonio Delfino Editore - Roma

Grazie

... e arrivederci su
www.medinterna.net